

子供がほしいけど、
なかなか妊娠できないう。

不妊の治療や検査ってどんなことをするのかしら？



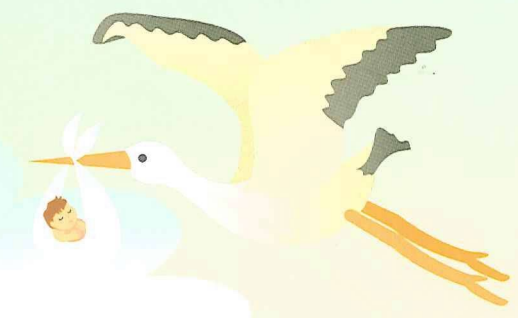
病院ではゆつくり相談に載ってもらえない。

これか！いろいろ治療をためしたけど……



不妊専門相談センター

赤ちゃんがほしいな…



不妊治療費の一部を助成します

対象治療 体外受精 顕微授精
相談申請窓口 各保健所

お問い合わせ先 茨城県保健福祉部子ども家庭課 ☎029-301-3257
〒310-8555 茨城県水戸市笠原町978番6

茨城県

夫や周りとの関係で悩んでいるのだけと...

体外受精や顕微授精について教えてほしい。

県内の病院情報を知りたい。

治療の費用ってどれくらいかかるのかしらっ。

パートナーと一緒に相談したい。

不妊で悩んでいる方のための
専門の相談センターです。

不妊専門相談センターでは、
不妊治療専門の
産婦人科・泌尿器科医師、
カウンセラー、助産師が、
無料で相談をお受けしています。
どんなことでもお気軽にご相談下さい。

※相談は、完全個別面接方式です。

電話予約受付

029-241-1130

受付日

月～金曜日の
午前9時～12時、午後1時～3時

茨城県産婦人科医会

<http://www.ibaog.jp>

(メール相談もお受けしています。)

県内3カ所で開催しています。

地区	開設場所	開設曜日	開設時間
県央	茨城県三の丸庁舎1F 水戸市三の丸1-5-38	第1, 第4日曜日	14:00～17:00
		第2, 第3木曜日	17:00～20:00
県南	茨城県県南生涯学習センター 土浦市大和町9-1 ウララビル5階 ※ウララビル駐車場は有料です。	第1, 第3木曜日	18:00～21:00
		第2, 第4日曜日	9:00～12:00
県西	茨城県県西生涯学習センター 筑西市野殿1371	第2, 第4木曜日	17:00～20:00

開設場所



常磐自動車道水戸ICから国道50号を市街地方面に進み約25分
JR常磐線水戸駅北口から徒歩約10分



関東鉄道常総線大田郷駅下車徒歩8分
JR水戸線下館駅下車タクシー5分